

Авиакомпания «ЭйрБриджКарго» намерена развивать хаб в Европе на базе аэропорта Льежа

Аэропорт Льежа и авиакомпания «ЭйрБриджКарго» подписали историческое соглашение об аренде производственных помещений сроком на 10 лет. Достиженные договоренности позволят вывести сотрудничество двух компаний на качественно новый этап развития, способствуя увеличению экспортно-импортных объемов АВС в Льеже и включению аэропорта Льежа в ТОП-5 крупнейших грузовых аэропортов Европы к 2020 году.



слева направо: Стивен Верхассельт - Вице-президент по развитию бизнеса, аэропорт Льеж, Сергей Александрович Лазарев - Генеральный директор авиакомпании "ЭйрБриджКарго", Люк Партун - Исполнительный президент аэропорта Льеж, Андрей Валерьевич Андреев - Вице-президент по региону Европа, авиакомпания "ЭйрБриджКарго"

Соглашение является логическим продолжением меморандума о взаимопонимании, которое было подписано между аэропортом Льежа и Группой компаний «Волга-Днепр» в ходе

аэрокосмического салона Фарнборо в июле 2018 года, и направлено на развитие экономики региона в целом, с созданием дополнительных рабочих мест в секторе грузовой отрасли, и аэропорта в частности, способствуя расширению инфраструктуры и увеличению грузопотоков в/из Льежа.

По условиям подписанного соглашения «ЭйрБриджКарго» получит в аренду складские и офисные помещения общей площадью 25 000 кв.м. и 2 000 кв.м. соответственно для своевременной и бесперебойной доставки и обслуживания грузов. Общий объем инвестиций оценивается в 25 млн. ЕВРО.

Реализация проекта будет проходить в два этапа, первый из которых начнется в июне 2019 года с предоставлением склада площадью 12 500 кв.м. Второй этап запланирован на начало 2020 года, когда ABC будет передана оставшиеся помещения. Одновременно с этим, компания

Walloon Airports Company (Société Wallonne des Aéroports - SOWAER) осуществляет строительство новых мест стоянок самолетов на перроне в ответ на потребности растущего флота ABC.

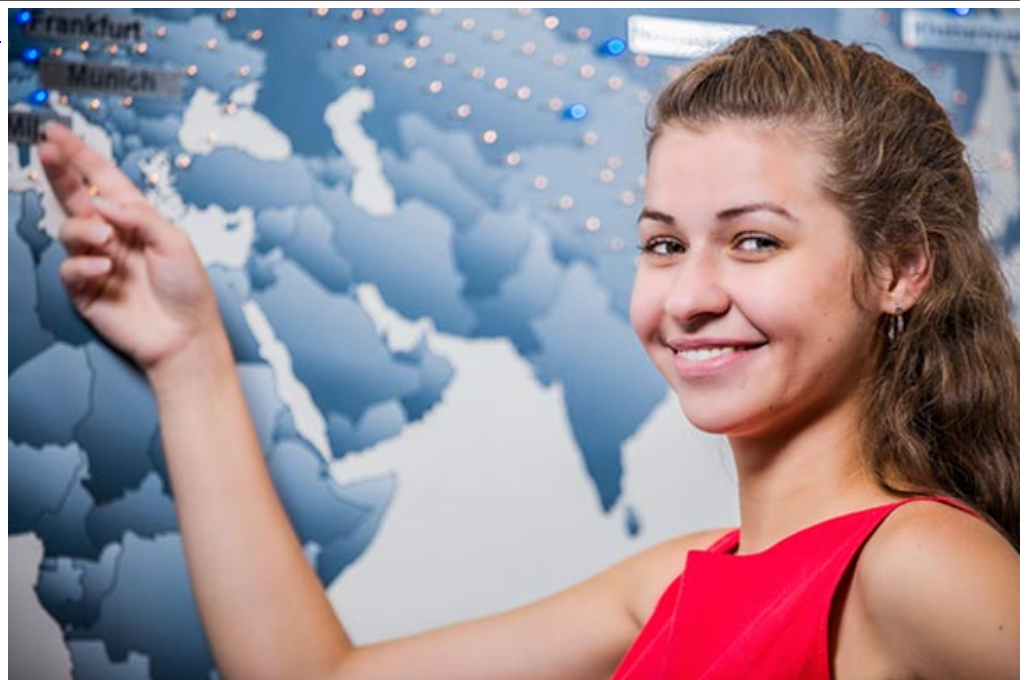
«Впервые мы приняли рейсы ABC в октябре 2017 года из-за необходимости перевозчика сократить количество частот в Амстердам. Позднее мы откликнулись на их желание сформировать европейский хаб на базе нашего аэропорта, поскольку грузовая структура нашего аэропорта отвечает их требованиям. Имея значительную поддержку на федеральном и региональном уровне, аэропорт Льеж готов предложить ABC возможности развития, качественный сервис, в том числе с оформлением таможенных процедур. В перспективе благодаря нашему сотрудничеству с ABC мы планируем обрабатывать до 1 млн. грузов и войти в число ТОП-5 грузовых аэропортов Европы к 2020 году» - отметил Люк Партун, Исполнительный президент аэропорта Льеж.

Для исполнительного президента авиакомпании «ЭйрБриджКарго», Сергея Александровича Лазарева, соглашение открывает множество перспектив: «Ровно год назад мы открыли регулярную программу в/из Льежа, и очень рады, что наше сотрудничество перешло на новую ступень развития в рамках стратегического взаимодействия аэропорта Льеж и Группы компаний «Волга-Днепр». Аренда выделенных складских помещений в течение последующих 10 лет и наше намерение постепенно увеличивать количество еженедельных частот до 30 за полтора года, позволят ABC наращивать объемы специальных грузов, включая товары электронной коммерции. Соглашение такого уровня принесет дополнительные возможности нашим заказчикам, которые получат качественный сервис с большим количеством еженедельных рейсов».

[Все пресс-релизы](#)



[ABC открыла рейсы в Льеж](#)



[Наша маршрутная сеть](#)



[ABC в Европе](#)